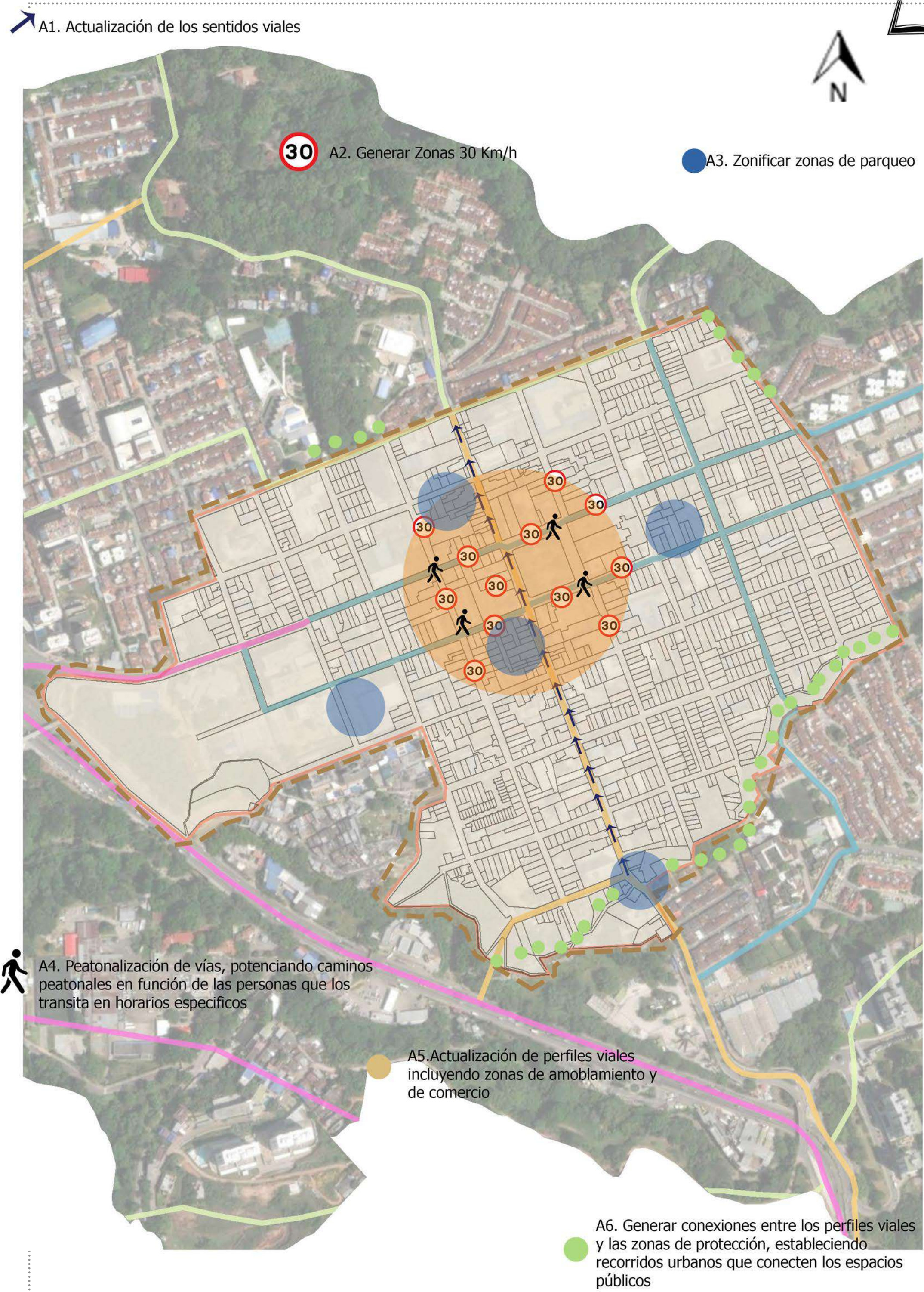


MATRIZ DE ACCIONES DE ACUPUNTURA URBANA
COMPONENTE CONSTRUIDO DEL ESPACIO PUBLICO

PERFILES VIALES



Directrices			
Componente	Estrategias	Acciones	Leyenda Esquema
Perfiles Viales	F1-O3: Actualización de los perfiles viales para mejorar la imagen urbana	1. Actualización de los sentidos viales	A1
	F5-O6: Recuperación del espacio público en función de red	2. Generar Zonas 30 Km/h	
	F3-O5: Desarrollo de actividades pasivas en el recorrido del perfil vial.	3. Zonificar zonas de parqueo	A2
	F2-A4: Promover la inversión relacionada a la renovación urbana para asegurar la continuidad de las zonas peatonales	4. Peatonalización de vías, potenciando caminos peatonales en función de las personas que los transita en horarios específicos	
	F4-A5: Socializar los caminos para cada uno de los usuarios de las vías.	5. Actualización de perfiles viales incluyendo zonas de amoblamiento y de comercio	A3
	F3-A1: Implementar estrategias de seguridad vial para reducir los índices de accidentalidad	6. Generar conexiones entre los perfiles viales y las zonas de protección, estableciendo recorridos urbanos que conecten los espacios públicos	A4
	D1-O1: Restringir el parqueo sobre calzada dando lugar a los demás usuarios de las vías.		A5
	D2-O2: Reubicar actividades informales en zonas de amoblamiento donde sea posible respetando la continuidad en el tránsito.		A6
	D6-F3: Actualizar perfiles viales respetando lo expuesto en el POT.		
	D1-A4: Respetar las zonas destinadas para cada usuario de las vías, prohibiendo actividades externas.		
	D3-A4: Implementar elementos como Bados para asegurar el acceso de las personas en condición de discapacidad.		
	D4-A6: Implementar perfiles viales con franjas de amoblamiento y zonas verdes		

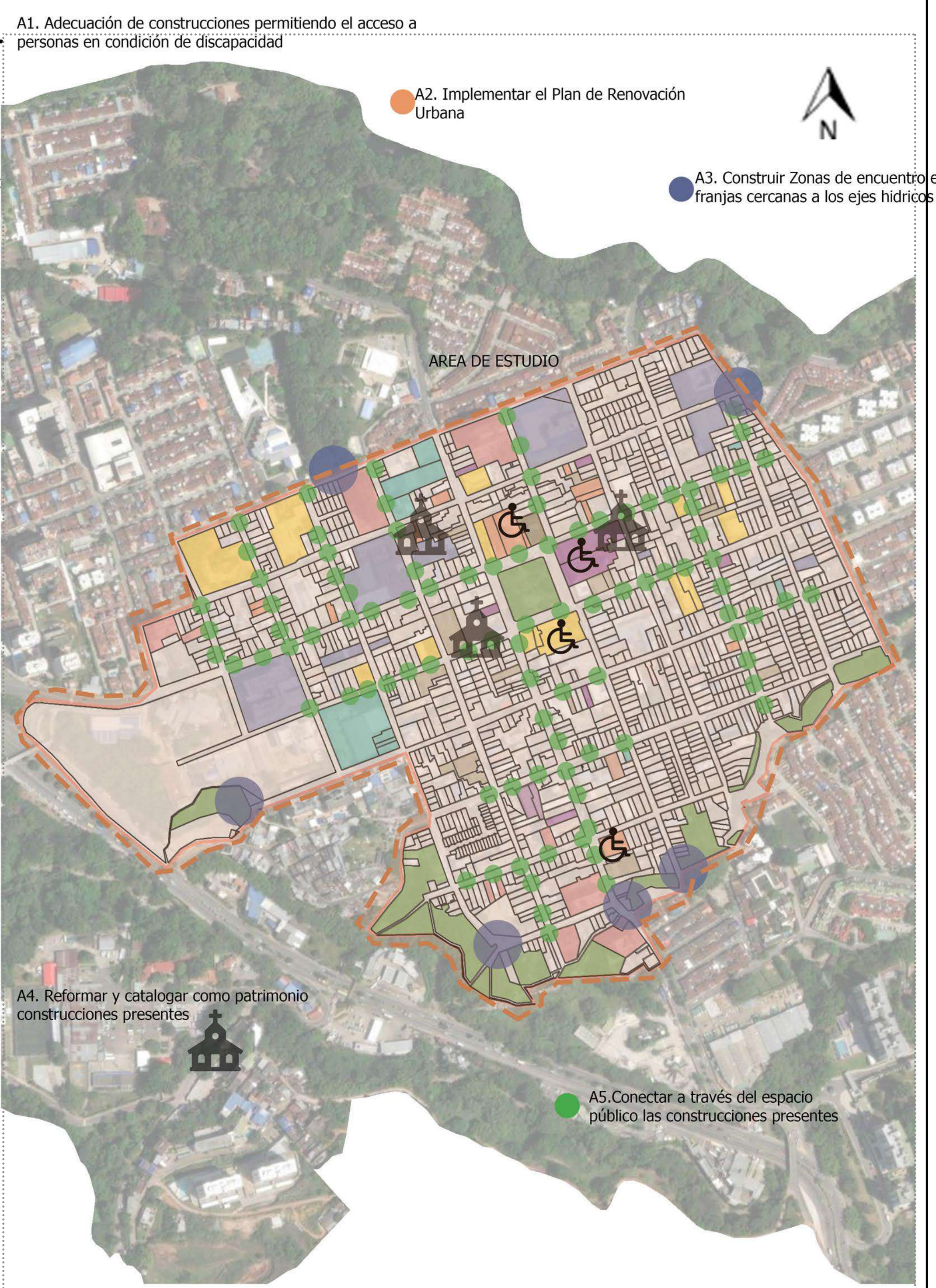
MOBILIARIO URBANO



Directrices			
Componente	Estrategias	Acciones	Leyenda Esquema
Mobiliario Urbano	F1-O1: Implementar mobiliario urbano para así generar zonas de descanso adicionales en los perfiles viales	1. Generación de Manual del espacio público en el Municipio	A1
	F2-O2: Actualizar iluminación para fomentar el tránsito peatonal	2. Actualización de luminarias led o equivalentes para el sector de estudio	A2
	F4-O5: Implementación de zonas de amoblamiento urbano en el diseño de los perfiles viales	3. Optimizar la señalización presente en función de las intersección y pasos peatonales	A3
	F1-O2: Incentivar la presencia de los usuarios de las vías para evitar zonas olvidadas.	4. Ubicar elementos complementarios del mobiliario urbano en los perfiles peatonales	A4
	F4-A3: Generación de zona de transición entre la calzada vehicular y las zonas peatonales	5. Optimizar el plan de recolección de basuras	A5
	F5-A5: Implementar objetos del mobiliario urbano para mejorar la imagen paisajística		
	D1-O1: Implementar mobiliario urbano en los perfiles actuales		
	D2-D3-O2: Actualizar los elementos del mobiliario urbano existentes replazándolos con materiales acordes a la zona.		
	D5-O5: Promover las intenciones de la administración enfocadas al cuidado y renovación de los elementos del mobiliario urbano.		
	D1-A1: Implementación de mobiliario urbano con características físicas que eviten el robo de este		
	D4-A5: Actualizar el mobiliario urbano en función de las actividades que se realizan		
	D6-A5: Promover estrategias por parte de la administración para evitar la acumulación de basuras.		



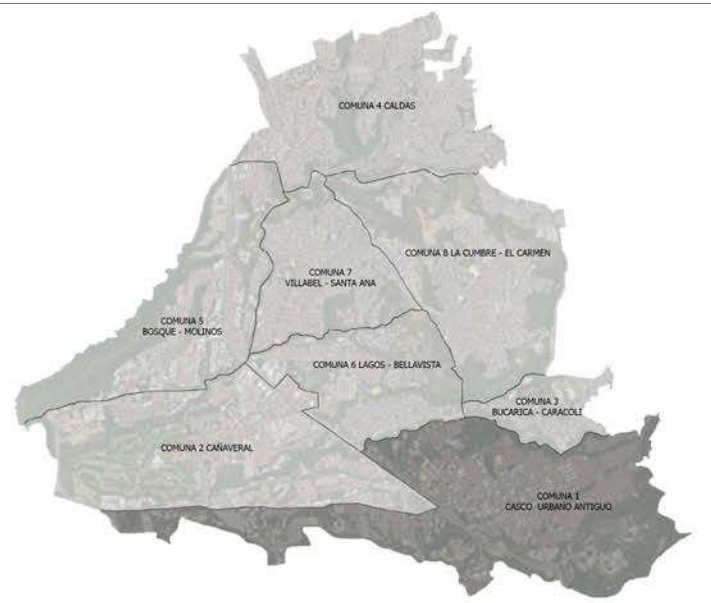
PUNTOS DE ENCUENTRO



Directrices			
Componente	Estrategias	Acciones	Leyenda Esquema
Puntos de Encuentro	F1-O1: Implementar caminos guía que conecten los espacios públicos.	1. Adecuación de construcciones permitiendo el acceso a personas en condición de discapacidad	A1
	F2-O2: Desarrollo de proyectos urbanos que aporten a la renovación del sector	2. Implementar el Plan de Renovación Urbana	A2
	F3-O3: Promover actividades y lugares que atraigan personas	3. Construir Zonas de encuentro en franjas cercanas a los ejes hidricos	A3
	F2-A1: Generar alianza publico privadas que promuevan y rescaten estos puntos de encuentro	4. Reformar y catalogar como patrimonio construcciones presentes	A4
	F3-A3: Recuperación de los lugares a través de acciones locales de los pobladores circundantes con incentivos publico privados	5. Conectar a través del espacio público las construcciones presentes	A5
	F5-A5: Promover actividades que atraigan personas		
	D1-O2: Implementación de estrategias urbanas de renovación y actualización		
	D4-O5: Generar actividades a distintas horas para que puedan ser aprovechados por las personas		
	D4-O6: Definir áreas de acceso al público que estén abiertas con mayor rango de tiempo		
	D1-A1: Acciones de mantenimiento de los puntos de encuentro		
	D2-A2: Desarrollo de proyectos de estacionamientos para apoyar la falta de parqueo.		
	D5-A5: Promover acciones que atraigan a las personas disminuyendo el pago de estos cobros.		



UNIVERSIDAD SANTO TOMÁS
PRIMER CLAUSTRO UNIVERSITARIO DE COLOMBIA
BUCARAMANGA



MAESTRIA EN ORDENAMIENTO TERRITORIAL

Título:
Lineamientos para la rehabilitación de la red de espacios públicos naturales y artificiales a partir de una Acupuntura Urbana en el Barrio Casco Antiguo de Floridablanca, SantanderSantander

Elaborado por:
Cristian Andres Mesa Buenahora
Arquitecto

Directora:
Marian Johanna Rugeles
Arquitecta Magister en Diseño de Paisaje

Co Director:
Álvaro Castro Valencia
Ingeniero Civil Magister en Ingeniería Sanitaria y Ambiental

Contiene:
MATRIZ DE ACCIONES ACUPUNTURA URBANA

Convenciones:
INDICADAS EN LOS PLANOS

Observaciones:

Escala:
1:6.500

MAESTRIA EN ORDENAMIENTO TERRITORIAL
MOT